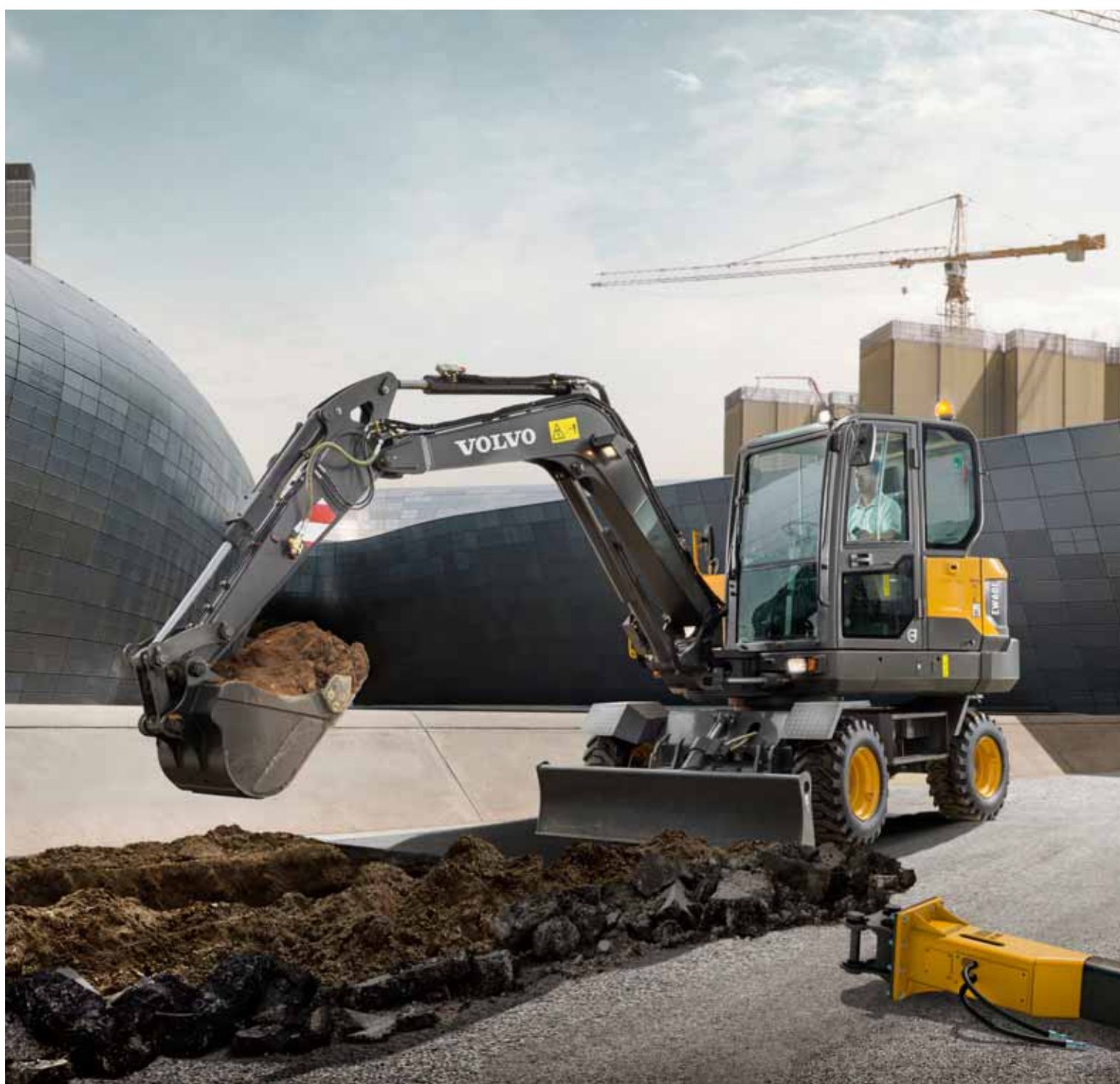




Volvo Construction Equipment

EW60E

VOLVO KOMPAKTGRÄVARE 5,15–5,85 TON 47,3 KW



Passion för prestanda

Vi på Volvo Construction Equipment vet vad en krävande bransch behöver. Genom att utveckla produkter och tjänster som ökar produktiviteten strävar vi ständigt efter att sänka kostnaderna och öka vinsterna för våra kunder – branschens experter. Som medlem i Volvo-koncernen är det vår passion att skapa innovativa lösningar som hjälper dig att arbeta smartare – inte hårdare.

Prester mera

Att få mer gjort med mindre resurser är en av våra ledstjärnor på Volvo Construction Equipment. Vi har sedan länge kombinerat hög produktivitet med låg energiförbrukning, användarvänlighet och hållbarhet. Volvo är helt i en klass för sig när det gäller att sänka livscykelkostnaderna.

Behovsanpassning

Det är viktigt att kunna skapa lösningar som passar olika branschers specifika behov. Sådan innovation kräver ofta avancerad teknik – men det behöver inte alltid vara så. Några av våra bästa idéer är också de enklaste, eftersom de grundar sig på vår gedigna kunskap om våra kunders vardag.



Man lär sig mycket på 180 år

Volvo har genom åren lanserat avancerade lösningar som har revolutionerat användningen av anläggningsmaskiner. Säkerheten är som alla vet Volvos främsta styrka. Att skydda förarna, de som finns runt omkring och att minimera vår miljöpåverkan är kärnvärden som hela tiden formar vår produktutvecklingsfilosofi.

Vi står på din sida

På Volvo ser vi till att ha den bästa personalen, så att vi kan leva upp till varumärkets rykte. Och vi är alltid beredda att snabbt och effektivt hjälpa våra kunder, var de än finns – världen över.

Prestanda är vår passion.



Volvo Lastvagnar



Renault Lastvagnar



Mack Lastvagnar



UD Lastvagnar



Volvo Bussar



Volvo Construction Equipment



Volvo Penta



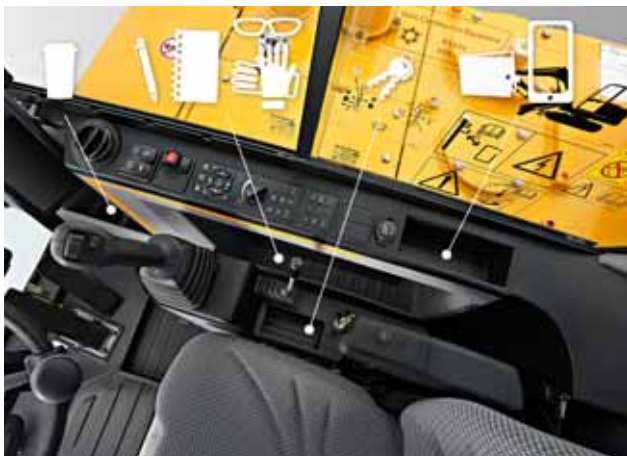
Volvo Financial Services

Utrymme och komfort under arbetet

EW60E är utrustad med en innovativt utformad hytt som ger en bekväm och produktiv förarmiljö. God ergonomi och en modern LCD-skärm ger dig perfekt kontroll vid alla arbetssituationer. Det finns gott om förvaring för personliga ägodelar.

Bekvämt för föraren

Gott om förvaringsutrymme gör det bekvämt och praktiskt för föraren. Ett telefonfack, två eluttag, mugghållare och tre andra stora förvaringsutrymmen gör Volvo-hyten till en mycket praktisk arbetsmiljö.



Arbeta bekvämt

Den bekväma och justerbara stolen gör det lättare för föraren att arbeta hårt hela dagen och känna sig mindre trött när arbetsdagen är slut. Hyttens luftkonditionering är effektiv och i automatläge hålls temperaturen på en inställd nivå. Sex justerbara munstycken ger optimalt luftflöde i hytten.



Fri sikt

Runtomsikten har förbättrats tack vare smala stolpar, stora glasytor och ett stort torkarblad. Den bakåtriktade kameran ger bättre sikt för perfekt och säker kontroll via LCD-färgskärmen på 7 tum. Det garanterar att det inte finns några döda vinklar ens i mycket trånga arbetsområden.



Lätt att reglera

Reglera maskinen med minimal ansträngning för att få mer gjort på kortare tid. Knappsatsen samlar alla reglage på höger sida om föraren och LCD-färgskärmen på 7 tum visar all maskininformation så att det går lätt att komma åt funktioner i de användarvänliga menyerna. Med de praktiska funktionstangenterna kan föraren använda förinställda funktioner direkt. Den proportionella manöverspaken ger bästa grepp och rullreglaget är perfekt utformat för tummen, för enkel och exakt reglering.





STÖRRE HYTT



En bekväm arbetsplats ger bättre arbetsmiljö, ökar produktionen och minskar tröttheten. Hyttutformningen ger bättre utrymme bakom sätet så att föraren kan röra sig fritt. Den nya generationen Volvo-hytter har utmärkt sikt och lägre bullernivåer.



ÖKAD PRESTANDA



Gör mer på kortare tid med enastående kombinerade grävfunktioner, kraftfulla köregenskaper, mjuk svängkraft och optimal lyftkapacitet. EW60E är utformad för att klara de tuffaste arbetsplatserna och uppdragen med den kraftfulla Volvo steg IIIB / Tier 4 final-motorn och justerbart hydraulflöde. Den välbalanserade drivlinan ger optimal prestanda både på arbetsplatsen och vid transportkörning.

Kraft för prestation

Kör upp för branter snabbt, sväng mjukt, gräv med kraft och lasta snabbt med EW60E. Dragkraften, svängkraften och lyftkapaciteten ger snabbt resultat. Den här mångsidiga och kraftfulla maskinen kan skräddarsys för alla typer av jobb och passar många olika användningsområden.

Kraftfull Volvo steg IIIB / Tier 4 final-motor

Ge arbetsplatsen ett lyft och uppnå snabba resultat. Hög effekt och effektiv kylning garanterar optimerade prestanda i alla klimat. Steg IIIB / Tier 4 final-motorn ger en maximal kombination av kraft och prestanda för att klara krävande arbetsuppgifter.



Smidig drift

Smidiga och kombinerade manövrer innebär att rörelserna blir mycket noggranna och precisa. De intuitiva reglagen gör att maskinen reagerar precis som föraren tänkt sig. Det minskar förarens trötthet och ger mjukare rörelser.



Mångsidighet

Utmärkta prestanda på alla arbetsplatser, oavsett om du arbetar i trånga utrymmen eller på stora byggarbetsplatser. Maskinens kompakta konstruktion, långa arm, fasta bom och avvinklingsbara bom som tillval, längre schaktblad, extra hydraulik och tumrör gör maskinen lämplig för många olika typer av jobb och tillämpningar.



Prestanda på hjul

Med en topphastighet på upp till 30 km/h och fyrhjulsdraft kan du köra både på väg och i terräng. Kör enkelt maskinen mellan olika jobb och kom åt svåråtkomliga arbetsplatser. Du sparar tid och håller maskinen i toppskick.



Lönsamma affärer

EW60E är utformad och byggd för att öka lönsamheten och göra det möjligt att arbeta längre. För att minska driftkostnaderna har den utmärkt åtkomst vid service, praktiska underhållspunkter och Volvos automatiska motoravstängning. Denna hållbara och pålitliga maskin säkrar dina kostnader och ökar din drifttid, tack vare sin enastående bränsleeffektivitet.

Låg bränsleförbrukning

I kombination med hydrauliken ger Volvo-motorn överlägsen bränsleeffektivitet. Den automatiska tomgångsfunktionen hjälper till att sänka bränsleförbrukningen ytterligare och ökar lönsamheten.



Automatisk motoravstängning

En unik funktion från Volvo gör att motorn stannar automatiskt efter en förinställd tomgångstid, vilket sänker bränslekostnaderna och minskar bullret. En stoppad timmätare minskar underhållskostnaderna och ökar fordonets andrahandsvärde.



MATRIS och VCADS Pro

Tillsammans med återförsäljaren kan du analysera förarbetandet med hjälp av Volvos MATRIS-program för att öka effektiviteten och produktiviteten och minska dina bränsle- och underhållskostnader. Volvo erbjuder även diagnostiksystemet VCADS Pro som gör det lätt att undersöka maskinen.



Hållbarhet och tillförlitlighet

EW60E är konstruerad med samma höga kvalitet som alla maskiner från Volvo, inklusive ett robust transmissionssystem och stabila axlar. Därför kan du vara säker på att den är hållbar och tillförlitlig på arbetsplatsen. Du kan lita på att din maskin presterar och arbetar hårt.





SERVICE



Håll igång maskinen med rad olika funktioner som hjälper till att öka tillgängligheten och minska stilleståndstiden. Serviceluckor som är tillgängliga från marken, utmärkt åtkomst till huvudmanöverventilen, praktiska smörjpunkter, en stor verktygslåda nedtill och en kylenhet som är lätt att rengöra gör att servicetiden och underhållskostnaderna kan hållas nere. Kontrollera serviceintervallen enkelt på skärmen i hytten och få påminnelser när det är dags för underhåll.



MÅNGSIDIGA REDSKAP



Maskinens redskap kan bytas lätt för att spara tid och pengar. Tack vare sin utformning, hydraulik, rörsystem och reglage i hytten i kombination med Volvos redskap kan EW60E utföra ett stort urval av uppgifter. Volvos redskap fungerar optimalt tillsammans med maskinen för att ge maximal produktivitet.

En maskin, många arbetsplatser

Volvo erbjuder ett stort utbud av hållbara redskap som passar alla arbetsplatser, inklusive ledningsdragning, anläggningsarbete, jordbruk, landskapsarbete och skogsbruk. Volvos redskap är en integrerad del av den grävmaskin som de är avsedda för och ger maximal produktivitet och mångsidighet.

Hydrauliskt redskapsfäste

Både det mekaniska och det hydrauliska redskapsfästet gör det möjligt att snabbt och effektivt byta mellan de många skoporna.



Skopor

Ett komplett utbud av skopor från förstärkta allroundskopor till dikningsskopor gör att maskinen kan användas på många typer av arbetsplatser och i olika användningsområden. De slitstarka skoporna kan arbeta i löst grus, stenkross, lera och jord.



Hydraulhammare

Volvos hållbara hydraulhammare har utformats för att passa perfekt till Volvos grävmaskiner. Det stora utbudet av hydraulhammare och aggregat har byggts för att kunna bryta sönder alla typer av material och kombinerar utmärkt prestanda med låga buller- och vibrationsnivåer.



Griparm

Volvos griptumme är utformad för att fungera med både Volvos direktmonteringskoppor och redskapsfästet så att det går att utföra många olika uppgifter, inklusive stapling, uppläggning, lastning, lyftning och transport.



En kompakt maskin med stor potential

ÖKAD PRESTANDA



Gör mer på kortare tid med enastående kombinerade grävfunktioner, kraftfulla köregenskaper, mjuk svängkraft och optimal lyftkapacitet.

Smidig drift

Smidiga och kombinerade manövrer innebär att rörelserna blir mycket noggranna och precisa.

MATRIS/VCADS Pro

Volvo MATRIS analyserar förarens beteende och ökar effektiviteten och produktiviteten. VCADS Pro hjälper dig att styra maskinen.

MÅNGSIDIG REDSKAPSHANTERING



Volvos redskapssortiment gör att maskinen kan utföra ett stort antal uppgifter i många olika jobb och tillämpningar.

Kraftfull Volvo steg IIIB / Tier 4 finalmotor

Motorn ger en maximal kombination av kraft och prestanda för att klara krävande arbetsförhållanden.

Automatisk motoravstängning

Den automatiska motoravstängningen sänker bränslekostnaderna, minskar bullret, minskar underhållskostnaderna betydligt och ger ett högre andrahandsvärde.



STÖRRE HYTT



En bekväm arbetsplats ger bättre arbetsmiljö, ökar produktionen och minskar tröttheten.

Lätt att reglera

Knappsatsen samlar alla reglage på höger sida om föraren och LCD-skärmen visar all maskininformation så att det går lätt att komma åt funktionerna.

Bekvämt för föraren

Gott om förvaringsutrymme i hytten gör det bekvämt och praktiskt för föraren.

SERVICE



Serviceluckor som är tillgängliga från marken, utmärkt åtkomst till huvudmanöverventilen, praktiska smörjpunkter och en kylenhet som är lätt att rengöra minskar tidsåtgången för service.

Prestanda på hjul

Med en topphastighet på upp till 30 km/h och fyrhjulsdraft kan du köra både på väg och i terräng.

TRYGGHETSAVTAL



Serviceavtalen erbjuder förebyggande underhåll, totala reparationer och ett antal drifttidstjänster.

Öka värdet på din verksamhet

Att vara Volvo-kund innebär att ha en komplett uppsättning tjänster nära till hands. Volvo kan erbjuda dig ett långsiktigt samarbete, skydda din investering och tillhandahålla ett komplett sortiment av kundlösningar med hjälp av delar av hög kvalitet, levererade av engagerade människor. Volvo anstränger sig för att öka den positiva avkastningen på din investering och maximera drifttiden.



Kompleta lösningar

Volvo har rätt lösning för dig. Så varför inte låta oss tillgodose alla dina behov under maskinens hela

livscykel? Genom att lyssna på dina krav kan vi minska din totala ägandekostnad och öka dina intäkter.



Volvo originaldelar

Att vi är noga med detaljer är det som får oss att sticka ut. Detta beprövade koncept är en god investering för din maskin. Volvo originaldelar testas noga eftersom varje del är viktig för drifttid och prestanda. Endast genom att använda Volvos originaldelar kan du vara säker på att din maskin behåller den berömda Volvo-kvaliteten.



Servicenätverk

För att ge snabbare hjälp kommer en Volvo-expert ut till din arbetsplats från någon av våra Volvo-anläggningar. Med vår omfattande infrastruktur av tekniker, verkstäder och försäljningsställen har Volvo ett heltäckande nätverk för att stödja dig med lokal kännedom och global erfarenhet.





TRYGGHETSAVTAL



De olika serviceavtalen erbjuder förebyggande underhåll, totala reparationer och ett antal drifttidstjänster. Volvo använder den senaste tekniken för att övervaka maskinens drift och status och ger dig råd om hur du kan öka din lönsamhet. Med ett serviceavtal har du kontroll över dina servicekostnader.

Volvo EW60E i detalj

Motor

Den nya motorn med enastående kapacitet är en fyrcylindrig, vertikal, fyra liters, rak, turboladdad, vattenkyld motor med elektroniskt styrd högtrycksbränsleinsprutare och luft-luft-laddluftkylare. Motorn uppfyller kraven i de senaste utsläppsbestämmelserna Tier 4f (steg IIIB).

Motor	Volvo D2.6H	
Max. effekt vid	varv/sek / varv/min	40 / 2 400
Netto (ISO 9249/SAE J1349)	kW	45,2
Brutto (ISO 14396/SAE J1995)	kW	47,3
Max. vridmoment	Nm / varv/min	221,6 / 1 500
Antal cylindrar		4
Cylindervolym	l	2,615
Cylinderdiameter	mm	87
Slaglängd	mm	110

Elsystemet

Spänning	V	12
Batterier	V	1 x 12
Batterikapacitet	Ah	100
Generator	V/A	12 / 90
Startmotor	V/kW	12 / 2,5

Undervagn

Drivlina: En stor variabel axialkolvmotor på en Power Shift-växellåda med två steg ger kraft till fram- och bakaxlarna.

Ram: helsvetsad robust vridstvtv lådförmig stomme.

Framaxel: robust grävaraxel med automatiskt eller förarstyrt lås för framaxelpendlingen.

Oscillerande	°	4,8
Pendling med stänkskärmar	°	4,8
Dubbla hjul	typ	1200-16,5 12PR
Högsta dragkraft (netto)	kN	29
Körhastighet på väg *	km/h	30
Körhastighet på väg *	km/h	20
Körhastighet i terräng	km/h	10
Minsta vändradie	m	5,1

* beroende på lokala bestämmelser

Hytt

Förarhytten har en bred dörröppning och större ytor vilket ger bekvämare och mer avslappnad användning, ökad produktion och mindre trötthet. Den nya hyttutformningen ger bättre utrymme bakom sätet så att föraren kan röra sig fritt i hytten. Den nya generationens Volvo-hytt har mer utrymme i hytten, större inglasade ytor och lägre bullernivåer. Det bekväma och justerbara sätet gör körningen behagligare så att föraren lättare kan arbeta hårt hela dagen och vara mindre trött när arbetet är slut.

Ljudnivå

Ljudnivå i hytten enligt ISO 6396	LpA dB(A)	78
Extern ljudnivå enligt ISO 6395 och EU:s bullerdirektiv 2000/14/EG.	LwA dB(A)	97

Svängsystem

Inget behov att byte växellådsolja Smörjsystemet använder hydraulisk drifolja i reduktionsväxeln, vilket eliminerar behovet att byta oljan.

Inbyggd parkeringsbroms Parkeringsbromsen kan byggas in i hydraulmotorn så att det blir säkrare att parkera i slutningar.

Stötfri funktion Stötdämpning är standardutrustning för att ge mjuk körning.

Max. svänghastighet	varv/ minut	9,5
Max. svängmoment	kNm	11,6

Hydraulsystem

Negativt hydraulsystem med öppet centrum ger exakt kontroll. Följande arbetslägen ingår i systemet:

Parkeringsläge (P): Parkeringsläge för optimal säkerhet.

Körläge (T): Motorvarvtalet styrs med gaspedalens slaglängd och lägesväljaren för låg bränsleförbrukning och mindre buller. Arbetsredskap kan inte flyttas i det här läget för optimal säkerhet.

Arbetsläge (W): fullt arbetsflöde med justerbart motorvarvtal för normalt arbete och maximalt varvtalsutnyttjande.

Hydraulpumpar

Huvudpump			
Typ	Pump med variabelt deplacement		
Max. flöde	l/min	2 x 60	
Servopump			
Typ	Kugghjulspump		
Max. flöde	l/min	1 x 21,4	
Sväng- och styrningspump			
Typ	kugghjulspump med låg ljudnivå		
Max. flöde	l/min	1 x 38,9	
Tryckbegränsningsventiler			
Arbetstryck	MPa	22,5	
Körsystem	MPa	22,5	
Svängsystem	MPa	18,6	
Pilotsystem	MPa	3,13	

Hydraulcylindrar

Bom		1
Cylinderdiameter x slaglängd	ø x mm	110 x 707
Skaft		1
Cylinderdiameter x slaglängd	ø x mm	90 x 813
Skopa		1
Cylinderdiameter x slaglängd	ø x mm	80 x 660
Schaktblad		1
Cylinderdiameter x slaglängd	ø x mm	105 x 230
Bomsvängning		2
Cylinderdiameter x slaglängd	ø x mm	90 x 570

Bromsar

Färdbroms: servohydrauliskt manövrerade och självreglerande våta flerlamellbromsar med två separata bromskretsar.

Parkeringsbroms: en negativ lamellbroms monterad i växellådan aktiveras av fjäderkraft och lossas hydrauliskt.

Grävbröms: Färdbröms med mekaniskt låssystem.

Säkerhetssystem: Säkerhetssystem: Tvåkrets-färdbrömsarna är utrustade med två ackumulatörer om fel skulle uppstå i färdbrömsystemet. (endast tillval)

Totala maskinvikter

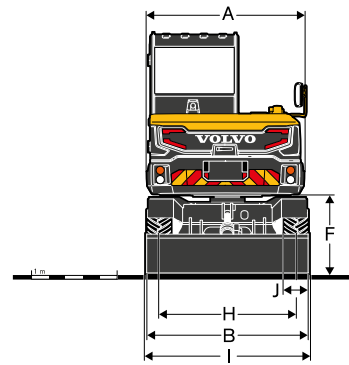
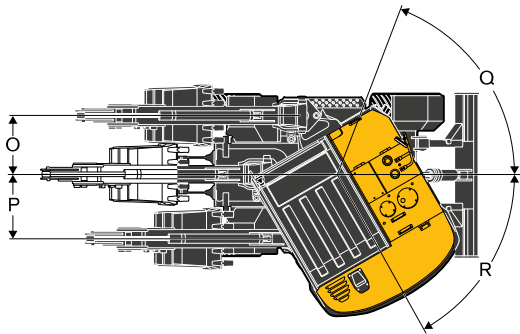
Maskin med 2,9 m bom, 1,6 m arm, 0,187 m ³ skopa, standardmotvikt, schaktblad	kg	5 622
--	----	-------

Påfyllningsvolymmer vid service

Bränsletank	l	110
Hydraulsystem, totalt	l	120
Hydraultank	l	76
Motorolja	l	11
Motorkylvätska	l	10
Transmission	l	1,7
Axeldifferential: (Axelhus)		
Framaxel	l	6,3
Bakaxel	l	8

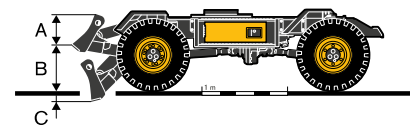
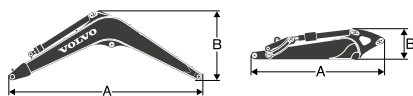
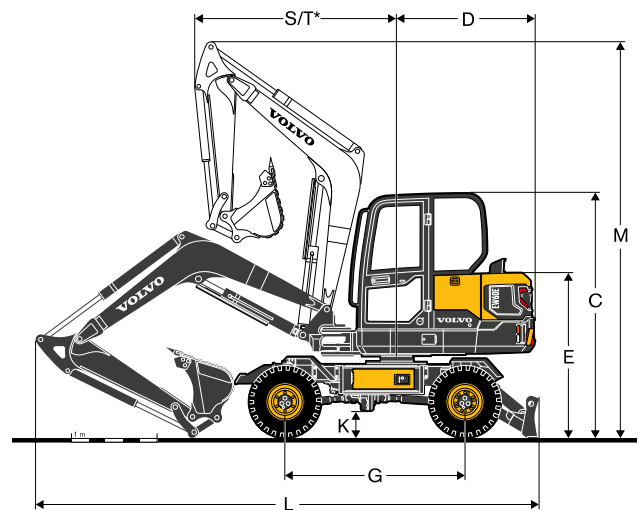
Specifikationer

MÅTT



Maskin

Bom	m	2,9
Skaft	m	1,6
A Överbyggnad, totalbredd	mm	1 845
B Totalbredd	mm	1 930
C Hytt, totalhöjd	mm	2 855
D Svängradie, bakdel	mm	1 650
E Totalhöjd över motorhuv	mm	1 901
F Spelrum, motvikt	mm	960
G Hjulbas	mm	2 100
H Spårvidd	mm	1 595
I Schaktbladets bredd	mm	1 930
J Däckbredd	mm	305
K Min. markfrigång	mm	295
L Totallängd	mm	5 869
M Totalhöjd för bomhöjning	mm	4 599
S Främre svängradie	mm	2 352
T* Främre svängradie (max. avvikelse)	mm	1 386
O Bommens svängavstånd	mm	756
P Bommens svängavstånd	mm	863
Q Bommens svängvinkel	°	70
R Bommens svängvinkel	°	60



		Bom	Skaft
	m	2,9	1,6
A Längd	mm	3 008	2 102
B Höjd	mm	1 159	488
Bredd	mm	336	300
Vikt	kg	349	206

Bom * Cylinder, rör och tapp ingår, utan bomcyl. Tapp
Arm * Inklusive cylinder, länksystem och tapp

		Schaktblad
A Höjd	mm	465
Bredd	mm	1 930
B Lyfthöjd	mm	440
C Grävdjup	mm	140

Bom * Cylinder, rör och tapp ingår, utan bomcyl. Tapp
Arm * Inklusive cylinder, länksystem och tapp

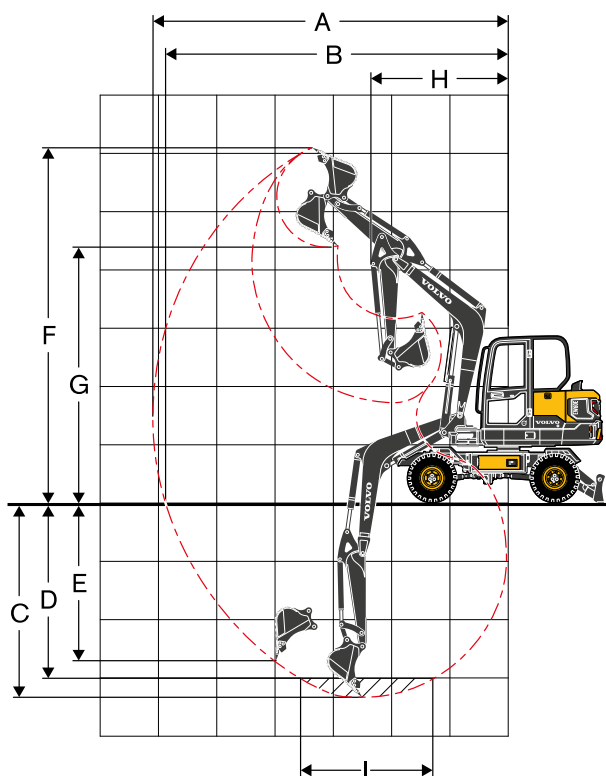
Specifikationer

ARBETSOMRÅDE

Beskrivning	Enhet	
Bom	m	2,9
Skaft	m	1,6
A Max. grävräckvidd	mm	6 024
B Max. räckvidd i markplanet	mm	5 810
C Max. grävdjup	mm	3 292
D Max. grävdjup (l = 2 440 mm nivå)	mm	2 905
E Max. vertikalt grävdjup (vertikal grävning)	mm	2 368
F Max. grävhöjd	mm	6 007
G Max. tipphöjd	mm	4 443
H Min. främre svängradie	mm	2 350

GRÄVKRAFTER MED DIREKTINFÄST SKOPA

Brytkraft (skopa)	SAE J1179	kN	37,7
	ISO 6015	kN	43,3
Grävkraft (skaft)	SAE J1179	kN	28,2
	ISO 6015	kN	28,8
Rotationsvinkel, skopa		°	196



LYFTKAPACITET EW60E

Lyftkapacitet vid skaftänden utan skopa.

För lyftkapacitet inklusive skopa. Dra bara bort den direktinfästa skopans eller snabbfästeskopans faktiska vikt från följande värden.

	Lyftkrok i förhållande till marknivå	1,0 m		2,0 m		3,0 m		4,0 m		5,0 m		Max. räckvidd		
		Längs UV	Tvårs UV	Längs UV	Tvårs UV	Längs UV	Tvårs UV	Längs UV	Tvårs UV	Längs UV	Tvårs UV	Längs UV	Tvårs UV	mm
Bom : 2,9 m	5,0 m kg											*1 520	1 470	3 449
Skaft : 1,6 m GP	4,0 m kg							*1 520	1 170			*1 270	980	4 421
Bandplatta: Hjul	3,0 m kg							*1 610	1 150			*1 190	810	4 947
Motvikt: 350 kg	2,0 m kg					*2 540	1 690	*1 840	1 100	*1 530	780	*1 200	740	5 190
Maskin: Framåt	1,0 m kg					*3 030	1 580	*2 040	1 050	*1 570	770	*1 280	720	5 197
Schaktblad: Sänkt	0,0 m kg			*2 110	*2 110	*3 040	1 540	*2 070	1 030			*1 470	760	4 969
	-1,0 m kg	*3 000	*3 000	*4 060	3 020	*2 650	1 540	*1 800	1 020			*1 420	890	4 464
	-2,0 m kg			*2 450	*2 450	*1 680	1 590					*1 180	*1 180	3 530
Bom : 2,9 m	5,0 m kg											*1 520	1 380	3 449
Skaft : 1,6 m GP	4,0 m kg							*1 520	1 100			*1 270	920	4 421
Bandplatta: Hjul	3,0 m kg							*1 610	1 080			*1 190	760	4 947
Motvikt: 350 kg	2,0 m kg					*2 540	1 580	*1 840	1 030	1 410	740	*1 200	690	5 190
Maskin: Framåt	1,0 m kg					*3 030	1 480	1 950	990	1 390	720	*1 280	680	5 197
Schaktblad: Höjt	0,0 m kg			*2 110	*2 110	*3 040	1 440	1 920	960			1 390	710	4 969
	-1,0 m kg	*3 000	*3 000	*4 060	2 770	*2 650	1 440	*1 800	960			*1 420	830	4 464
	-2,0 m kg			*2 450	*2 450	*1 680	1 480					*1 180	1 180	3 530
Bom : 2,9 m	5,0 m kg											*1 520	1 470	3 449
Skaft : 1,6 m GP	4,0 m kg							*1 520	1 170			*1 270	980	4 421
Bandplatta: Hjul	3,0 m kg							*1 610	1 150			*1 190	810	4 947
Motvikt: 350 kg	2,0 m kg					*2 540	1 690	*1 840	1 100	*1 530	780	*1 200	740	5 190
Maskin: Bakåt	1,0 m kg					*3 030	1 580	*2 040	1 050	*1 570	770	*1 280	720	5 197
Schaktblad: Sänkt	0,0 m kg			*2 110	*2 110	*3 040	1 540	*2 070	1 030			*1 470	760	4 969
	-1,0 m kg	*3 000	*3 000	*4 060	3 020	*2 650	1 540	*1 800	1 020			*1 420	890	4 464
	-2,0 m kg			*2 450	*2 450	*1 680	1 590					*1 180	*1 180	3 530
Bom : 2,9 m	5,0 m kg											1 370	1 380	3 449
Skaft : 1,6 m GP	4,0 m kg							1 100	1 100			920	920	4 421
Bandplatta: Hjul	3,0 m kg							1 080	1 080			760	760	4 947
Motvikt: 350 kg	2,0 m kg					1 570	1 580	1 030	1 030	740	740	690	690	5 190
Maskin: Bakåt	1,0 m kg					1 470	1 480	990	990	720	720	680	680	5 197
Schaktblad: Höjt	0,0 m kg			*2 110	*2 110	1 430	1 440	960	960			720	710	4 969
	-1,0 m kg	*3 000	*3 000	2 740	2 770	1 430	1 440	960	960			830	830	4 464
	-2,0 m kg			*2 450	*2 450	1 470	1 480					1 180	1 180	3 530

Anm.: 1. Ovanstående laster överensstämmer med SAE J1097 och ISO 10567 Anläggningsmaskiner - Hydrauliska grävmaskiner - Lyftkapacitet.

2. Nominella laster överskrider inte 87 % av hydraulisk lyftkapacitet eller 75 % av tipplast.

3. Nominella laster markerade med en asterisk (*) begränsas av hydraulisk kapacitet snarare än tipplast.

Utrustning

STANDARDUTRUSTNING

Motor

Volvo T4-dieselmotor med låga emissioner
Standardkylsystem
Tvåstegsluftfilter
Bränslefilter och vattenavskiljare
Generator, 90 A

Elektriskt/elektroniskt kontrollsystem

Säker motorstartfunktion
Automatiskt tomgångssystem
Halogenarbetsbelysning:
Hyttmonterad 1 (fram), bommonterad 1 (vänster)
Batteri, 12 V/100 Ah
Startmotor, 12 V/2,5 kW
Skärm och knappsats
Huvudkontakt för urkoppling av elsystemet
Körvarning

Hydraulsystem

Automatiska körmotorer med två hastighetsregister
Cylinderdämpning
Hydraulvätska mineral 46
Körmotor (30 km/h)
Hydraulutrustningar:
Hydraulhammare och sax (X1 dubbelverkande)

Hytt och inredning

Hytt
Förarstol med textilkädsel och fjädring
Säkerhetsbälte, 2 tum rullbälte
Manöverspak joystick
Radio med MP3/AUX
Huvudnyckel
Timmätare (inte analog)

Ram

Backspegel
350 kg motvikt
Skyddsplåtar under svängcentrum
Schaktblad

Undervagn

Däck: 12,00-16,5 12PR

Grävaggregat

Bom: 2,9 m, skaft: 1,6 m
Offsetbom

Länksystem

Länksystem

Service

Verktygssats, dagligt underhåll

EXTRAUTRUSTNING

Motor

Vattenavskiljare (med värmare)
Automatisk motoravstängning

Elektriskt/elektroniskt kontrollsystem

Tankningspump: 35 l/min, med automatisk avstängning
Extra halogenarbetsstrålkastare;
Hyttmonterad 1 (bak)
Bommonterad 1 (höger)
CareTrack
Roterande varningsljus
Byte av elektrisk pilotkontroll
Bakåtriktad kamera
Elektrisk schaktbladskontakt på styrspaken
LED-lampa

Hydraulsystem

Hydraulutrustningar:
Hydraulhammare (X1 enkelverkande)
Slänt och rotator (X3)
Grip
Hydrauliskt redskapsfäste
Slangbrottsventil för bom, skaft
Overlastvarning
Hydraulolja ISO VG 32, 68
Hydraulolja, biologiskt nedbrytbar 46
Hydraulolja, longlife-olja 32, 46, 68
Körmotor (20 km/h)

Hytt och inredning

Värmare och luftkonditionering
Förarstol med tygklädsel, fjädring och värmare
Förarstol med PVC-klädsel och fjädring
Joystick, X3 proportionell
Radio med MP3/AUX/Bluetooth
Mekanisk timmätare
Hyttmonterad FOG (rasskydd)
FOPS (skyddsgaller för nedfallande föremål)
Solskydd, fram/tak
Säkerhetsnät

Grävaggregat

Fast bom

Service

Verktygssats, komplett
Reservdelar

URVAL AV VOLVO EXTRAUTRUSTNING

Elektrisk schaktbladskontakt på styrspaken



Bakåtriktad kamera



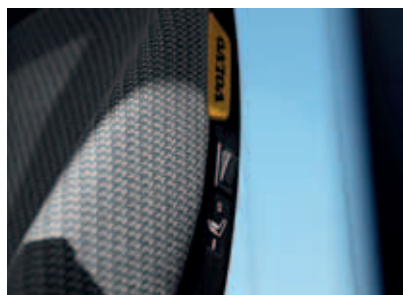
Rör för extrahydraulik (X3)



LED-lampa



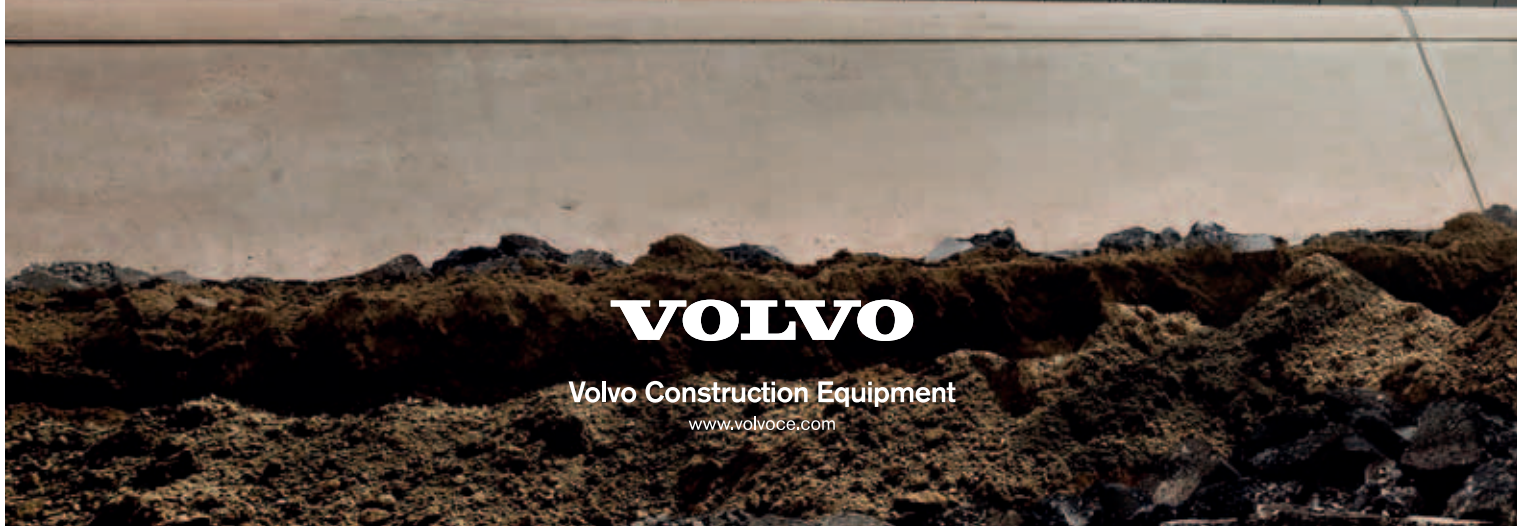
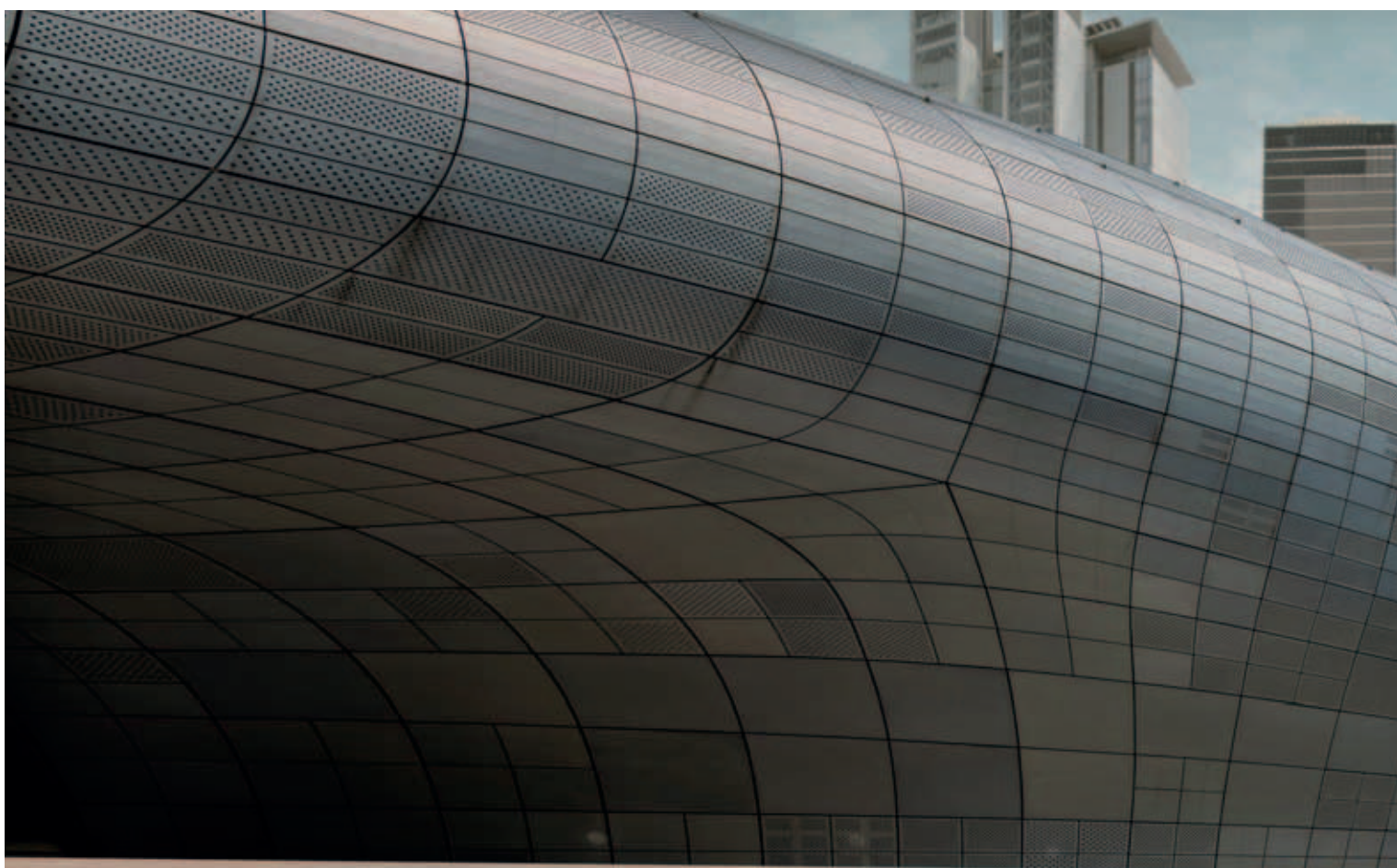
Uppvärmd stol



Fast bom



Alla produkter är inte tillgängliga på alla marknader. En följd av vår strävan till ständig förbättring är att vi behåller rätten att ändra produkternas specifikationer och utformning utan särskilt meddelande. Illustrationerna visar inte nödvändigtvis maskinernas standardutförande.



VOLVO

Volvo Construction Equipment

www.volvoce.com